

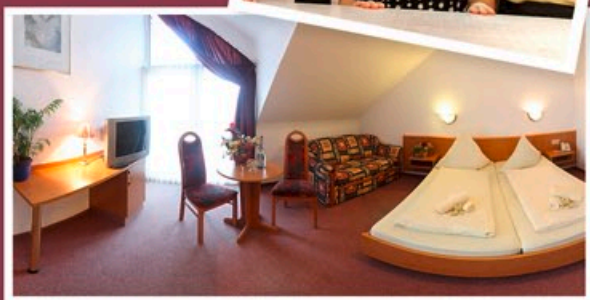
Willkommen

... in unserem gastlichen Haus.
Wir möchten Sie herzlich einladen unser
Hotel-Restaurant **OBERST**

mit all seinen Facetten kennen zu lernen.
Erleben Sie die Atmosphäre unseres Hauses
und genießen Sie die Schönheit der Pfalz.
Waldsee - in direkter Nähe zum Rhein gelegen -
ist idealer Ausgangspunkt, um die Pfalz mit ihren
zahlreichen Sehenswürdigkeiten zu erkunden.
Lassen Sie sich dabei mit gepflegten Speisen und
erlesenen Pfälzer Weinen von uns begleiten.
Im Hotel stehen 35 komfortable Einzel- und
Doppelzimmer zur Verfügung, alle mit Du/WC, TV
und viele mit Balkon. Als Gästeservice bieten wir
W-Lan für den Internetzugang an.
Unser hoteleigener Parkplatz bietet Fahrzeugen
aller Art genügend Stellplätze.

Besuchen Sie uns.
Wir freuen uns auf Sie.

Ihre
Familie Karl Oberst
und das ganze Team



Aktuelle Termine und Infos unter: www.hotel-oberst.de



Besonders beliebt ...

sind unsere regelmäßigen Tanzveranstaltungen mit Live-Musik
oder der Sonntags-Brunch für die ganze Familie, der natürlich
auch bestens geeignet ist für Familienfeiern oder das Treffen
mit Freunden.

... einfach erleben!



HOTEL | RESTAURANT
OBERST

Gastlichkeit ...

Unser großzügiger Gastraum bietet den idealen Rahmen für
Veranstaltungen und Gesellschaften aller Art. Mit unseren
Nebenzimmern stehen Sitzplätze für bis zu 250 Personen
zur Verfügung.
Die Möglichkeiten,
sich wohl zu fühlen
und zu genießen,
lassen sicher keine
Wünsche offen.



Ideal für Feierlichkeiten: unsere gemütlichen Nebenzimmer

WIR SIND FÜR SIE DA | GERNE



Wir haben fürs Leben gern Gäste und geben dafür unser Bestes ... Wir organisieren perfekt, kochen mit Leidenschaft und wollen Sie verwöhnen.



Natürlich lieben wir dabei besonders die kleinen Details, sind aber auch ausgerüstet und spezialisiert für Großes. Busgesellschaften, Hochzeiten, Familienfeiern, Tagungen, Tanzveranstaltungen, gestaltete Abendprogramme ...



das alles und einiges mehr ist in unserem Hause für Sie und für uns ein großes Vergnügen!



PFALZ | IMMER EINE REISE WERT

Ob Sie wandern, radeln, relaxen, shoppen oder erleben möchten ... die Pfalz bietet geradezu eine Fülle an Möglichkeiten und viele besondere Ausflugsziele, wie z. B. den Kaiserdom oder das Technik- und Seelife-Museum in Speyer, das Heidelberger Schloss, die Weinstraße, das Riesenfaß in Bad Dürkheim, die Rhein-Galerie in Ludwigshafen, das Schwetzingen Schloss und vieles, vieles mehr ...



Rhein-Galerie Ludwigshafen



Schloß Schwetzingen



Heidelberg mit Schloss



Riesenfaß in Bad Dürkheim



Kaiserdom Speyer



Technikmuseum Speyer

© Kuntz Verlag 11/2010



HOTEL | RESTAURANT

OBERST

Neuhofener Straße 54 · 67165 Waldsee
Tel. 0 62 36 - 43 00 · Fax 43 02 00
mail: info@hotel-oberst.de
www.hotel-oberst.de

HOTEL | RESTAURANT

OBERST

... hier is(st) man gerne!



Pfalz
WALDSEE